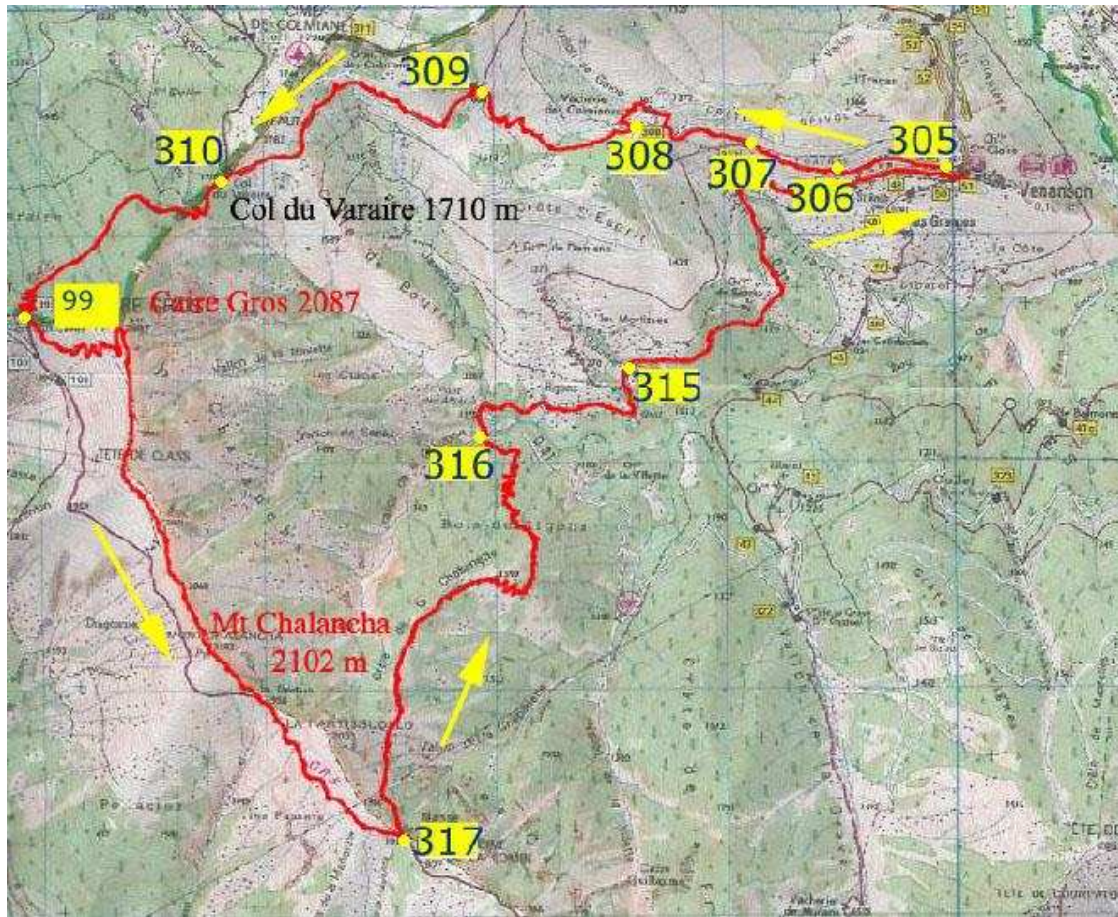


Caire Gros et Chalancha le 21 Juillet 2003 - Mercantour

G rard Lecuona

<http://gerard.lecuona.pagesperso-orange.fr/>



D nivel : +950 m - Distance: 16,5 km - Dur e: 9h45

Randonn e longue, sans grande difficult  si ce n'est la descente  prouvante entre les balises 317 et 316 (gros d nivel , 730m, sur une distance assez courte). Beau passage en for t dans le Bois Noir. Magnifique vue depuis le Mont Chalancha, panorama   360 . Le Mont Chalancha est le point culminant de la longue cr te s parant la moyenne V subie de la basse Tin e.

Randonn e vers les sommets de Caire Gros et de Chalancha le lundi 21 Juillet 2003. (+ 950m)

Randonn e effectu e, seul, durant la semaine de vacances pass e   **Venanson** du 19 au 26 Juillet.

D part de la maison   6h30, direction le **Caire Gros**.

Balise 305 (1160 m) puis la Vacherie de Colmiane (b308), le col du Varaire (b310-1710 m), le col des deux Caires (b99-1900 m) et le sommet du Caire Gros (2087 m), atteint vers 10h20.

Ensuite direction le **Mt Chalancha (2102 m) et retour   Venanson** par la cr te. Belle vue sur le **Mercantour**. Descente vers 12h30 du Mt vers la baisse de la Combe (b317-1910 m). Ensuite par la Cr te de Chabanette et le Bois de Rigons jusqu'  la balise 316 (1180 m). Il est 15h15. Puis la route jusqu'au village et la maison   16h15.

Une semaine de vacances dans une maison du village. magnifique vue vers les crêtes du Caire Gros depuis le balcon arrière.



L'arrivée au village, la mairie, l'église et la maison louée.



Les ruelles tranquilles, en pente pour aller vers l'église et la place.



Le hameau des Granges vu de Venanson et Venanson vu des Granges.



Saint Martin Vésubie, vu de Venanson et une vue de St Martin. La crête entre le Caire Gros et le Chalancha vu du balcon de la maison de Claude et Eliane.

Départ de Venanson où nous passons une semaine. Balise 305. Le beau temps est au rendez-vous.



6h30, passage par la place du village où se trouve la balise 305 de départ. Le sentier monte doucement à travers les châlets et les granges. Il coupe la route menant à la Vacherie de Colmiane. Les granges s'espacent. 7h, balise 307, je vais tout droit. A nouveau la route que l'on suit sur 20m. Le sentier quitte la route sur la gauche.



Montée en lacets au milieu des pins puis je rejoins encore la route plus haut. Balise 308 au pied d'un pylone électrique. Je vais voir la Vacherie. Le chemin en terre s'élève régulièrement vers l'ouest, coupe la piste de la Colmiane plusieurs fois. Plus haut une flèche en pierre au sol montre la voie. Un peu plus haut un abreuvoir.



Le sentier monte en lacets jusqu'à la balise 309 (1608 m), 8h. Je poursuis vers l'ouest. Vers 1630m les arbres font place à la prairie. Vue sur le crêtes du Caire. Le sentier rejoint la piste, l'emprunte, la quitte pour rejoindre le Col de Varaire, balise 310 (1710 m), 8h45.



A partir du col, on emprunte le GR5 qui s'élève en forêt. Quelques lacets puis le sentier monte à flanc. Sur la droite les Millefonds. La pente s'accroît par à coups. Elle se fait plus raide avant le col des deux caires, balise 99 (1900 m) 9h40. Je continue sur la gauche, en laissant le GR. La pente est raide en lacets.



10h20 j'arrive au sommet du Caire Gros (2087 m) surmonté d'un pylone France Telecom et d'une croix. Je vois Venanson, tout en bas, très loin déjà.

Sur la crête entre le Caire Gros et le Chalancha, puis descente "infernale" et retour à Venanson.



10h30 je pars en crête vers le Mont Chalancha sur un sentier balisé en rouge. Le flanc droit est couvert d'herbe, le gauche plus abrupt abrite des arbres de place en place.



Le sentier monte, descend. Je le quitte pour aller sur la crête. Un rednier raidillon avant le Mont Chalancha (2102 m) 11h45. Magnifique vue à 360°. 12h30 je repars vers la Baisse de la Combe.



La pente est raide avant de retrouver le GR5. Plus loin la balise 317 (1910 m) à la Baisse de la Combe. Je quitte le GR5 et me dirige plein nord dans la descente vers les Granges de Rigon. A l'est le sommet du Siruol (2053 m). Le sentier descend en forêt.



La pente est raide et le devient plus encore avant d'atteindre la balise 316 (1180 m) 15h15. 730m de dénivelé sur un peu plus d'un km !



Il ne reste plus qu'à suivre la route, qui n'en finit pas jusqu'à Venanson. Retour au bercail à 16h20.